

VITAMÍN E

- Silný přírodní antioxidant běžně používaný v kloubních dietách

(Villaverde, 2011)

Žádné vedlejší účinky

SÍRAN MANGANATÝ

- Essential kofaktor v syntéze proteoglykanů, který je nutný pro normální vývoj chrupavky

(Elliot et al, 2007)

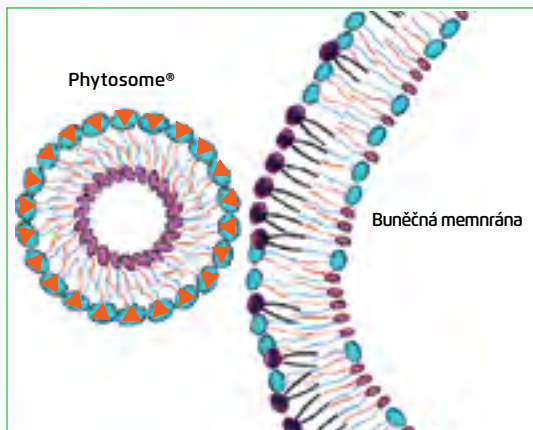
- Co-faktor v antioxidační enzymatické činnosti, zejména superoxidodismutázy (SOD)
- Podílí se na likvidaci volných radikálů a neutralizačních procesech

BOSWELLIA SERRATA fosfolipid CASPEROME®

- Je čisá směs triterpenoidních kyselin z gumy pryskyřice *Boswellia serrata*
- **Boswellia extraktům byly prokázány** (Gupta 1997 e 2001, 2000 Gerhardt, Sengupta 2008, Safayhi 1992, Tausch 2009), **účinné při modulaci přírodní protizánštlivé odpovědi:**

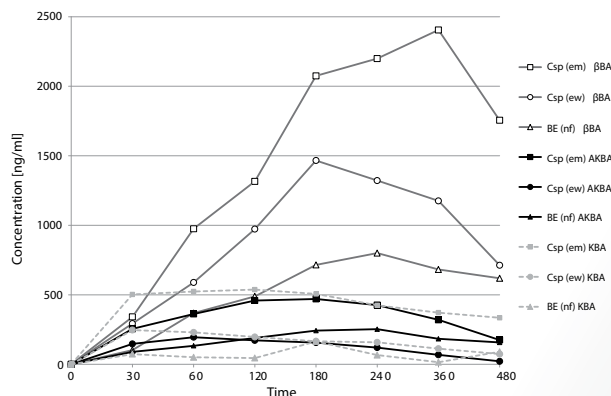
- syntéza prostanoidů (mPGE2S)
- degradace proteinů (kaspázy)
- transkripční faktory (NF-kB)

- K překonání špatné biologické dostupnosti boswellových kyselin (Buechel 2003), **poskytuje technologie Phytosome® optimalizované vstřebávání účinných látek** (Hush 2013, Gerbeth 2013).



- **Absorpce boswellové kyseliny** se zvyšuje a tkáňové penetrace je optimalizován díky technologii **Phytosome®**

- Vyšší plazmatická hladina - až 7-krát
- Vyšší orgánová hladina - až 17-krát



Mean plasma profiles of 11-keto-β-boswellic acid (KBA), acetyl-11-keto-β-boswellic acid (AKBA) and β-boswellic acid (βBA) in rats after the oral administration of 240 mg/kg non-formulated *Boswellia serrata* extract [BE (nf)] and Casperome™ (Csp) at equimolar (em) and equimolar (ew) doses. Values are means of six rats. For clarity purposes no error bars are shown. The mean plasma concentrations±SD for the individual boswellic acids at every sampling point are listed in Table 2.

Enhanced absorption of boswellic acids by a lecithin delivery form (Phytosome®) of *Boswellia serrata* extract Jan Hüscher, Janine Bohnet, Gert Fricker, Carsten Skarke, Christian Artaria, Giovanni Appendino, Manfred Schubert-Zsilavecz, Mona Abdel-Tawab.

Casperome® je GMO free.

Casperome® se vyrábí v zařízeních Evropské GMP.

Casperome® není mutagenní a je podporována dlouhodobými toxikologickými studiemi.